

Gute Versorgung und selbstbestimmtes Leben im Alter

Rosepark ATRIUM in Jena



Inhalt

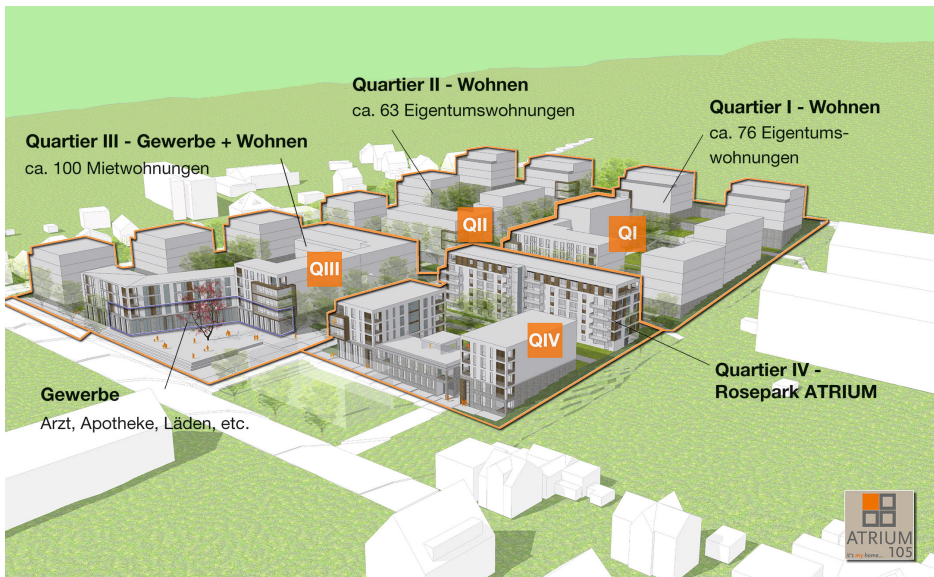
Wohlfühlen Zuhause	3
Barrierefreies Wohnen mit umfassendem Angebot	4
Die Tagespflegeeinrichtung	6
Gemeinsam wohnen und eigenständig leben in der betreuten Wohngemeinschaft.....	11
Betreute Senioren-WG im Rosepark ATRIUM.....	12
Unabhängigkeit und Sicherheit im Seniorenwohnen	15
Privates Wohnen mit Wohlfühfaktor	18
Das Seniorenbegegnungszentrum im Rosepark ATRIUM	20
Beratungsangebote für Menschen mit Demenz und deren Angehörige	22

Wohlfühlen Zuhause

Herzlich willkommen im Rosepark Atrium in Jena! Wir bieten Senioren Geborgenheit, individuelle Pflege und eine herzliche Atmosphäre. Inmitten einer malerischen Umgebung sind wir ein engagiertes Team von Pflegefachkräften, Betreuern und Servicekräften. Ihr Wohlbefinden steht bei uns im Mittelpunkt. Genießen Sie eine vielfältige Auswahl an Aktivitäten, kreativen Workshops, Ausflügen und kulturellen Veranstaltungen. Gemeinschaft und zwischenmenschliche Beziehungen sind uns wichtig. Wir bieten Ihnen ein Zuhause mit ausgezeichneter medizinischer Versorgung, rund um die Uhr verfügbarer Pflege und Zusammenarbeit mit Gesundheitsexperten. Wir schaffen eine herzliche Atmosphäre, in der Ihre Meinung und Wünsche zählen. Fühlen Sie sich bei uns wie ein Teil einer großen Familie. Wir laden Sie ein, Teil unserer Gemeinschaft zu werden und bieten Ihnen ein Zuhause voller Geborgenheit und Lebensfreude.

Barrierefreies Wohnen mit umfassendem Angebot

Quartier IV – Rosepark ATRIUM: Einzigartiges Wohnkonzept für barrierefreies und altersgerechtes Wohnen mit vielfältigem Betreuungs- und Beschäftigungsangebot



Quartier IV - Rosepark ATRIUM

ist ein einzigartiges Konzept, das speziell auf die Bedürfnisse älterer Menschen zugeschnitten ist. Es wurde als barrierefreies und altersgerechtes Wohnen für Senioren mit und ohne Pflegegrad entwickelt. Bei uns finden Sie ein vielfältiges Angebot an Wohnmöglichkeiten, um Ihren individuellen Bedürfnissen gerecht zu werden.

In unserem Quartier sind eine Tagespflegeeinrichtung, eine ambulant betreute Senioren-Wohngemeinschaft und eine

Vielzahl an altersgerechten Wohnungen unter einem Dach vereint. Dies ermöglicht es Ihnen, Ihren Alltag in einer vertrauten Umgebung selbstständig zu gestalten und gleichzeitig von den Annehmlichkeiten und Serviceleistungen des Rosepark ATRIUM zu profitieren.

Unsere Tagespflegeeinrichtung bietet Ihnen eine liebevolle und professionelle Betreuung tagsüber. Hier haben Sie die Möglichkeit, an abwechslungsreichen

Aktivitäten teilzunehmen, soziale Kontakte zu pflegen und gleichzeitig eine professionelle Pflege und Versorgung zu erhalten. Unsere geschulten Mitarbeiterinnen und Mitarbeiter stehen Ihnen mit Rat und Tat zur Seite.

Die ambulant betreute Senioren-Wohn-gemeinschaft bietet Ihnen ein familiäres und gemeinschaftliches Wohnkonzept. Hier leben Sie in einer kleinen Gemeinschaft von Gleichgesinnten und erhalten eine individuelle Unterstützung und Betreuung. Das Ziel ist es, Ihnen ein selbstbestimmtes und eigenständiges Leben in einer angenehmen und vertrauten Umgebung zu ermöglichen.

Darüber hinaus bieten wir Ihnen eine Vielzahl an altersgerechten Wohnungen an. Diese sind entsprechend Ihren Bedürfnissen gestaltet und verfügen über barrierefreie Zugänge, seniorengerechte Ausstattung und Sicherheitseinrichtungen. Sie haben die Möglichkeit, Ihr eigenes Zuhause nach Ihren Vorstellungen zu gestalten und von den Service-

leistungen des Rosepark ATRIUM zu profitieren.

In unserem Quartier IV stehen Ihnen umfangreiche Beratungs- und Betreuungsangebote zur Verfügung. Unser erfahrenes Team unterstützt Sie bei Fragen rund um Pflege, Gesundheit, Sozialleistungen und vielem mehr. Zudem bieten wir Ihnen eine Vielzahl an Beschäftigungsmöglichkeiten, wie zum Beispiel kulturelle Veranstaltungen, Ausflüge, Hobbygruppen und kreative Workshops, um Ihnen ein erfülltes und abwechslungsreiches Leben zu ermöglichen.

Im Quartier IV - Rosepark ATRIUM - haben ältere Menschen die Möglichkeit, ihren Alltag selbstbestimmt und aktiv zu gestalten, dabei aber auch die Sicherheit zu haben, dass sie bei Bedarf auf eine professionelle Unterstützung und Betreuung zurückgreifen können. Wir möchten Ihnen ein Zuhause bieten, in dem Sie sich wohl und geborgen fühlen und Ihre Lebensqualität bestmöglich erhalten bleibt.



Gemeinschaft erleben im Rosepark ATRIUM



Kontakt

03641 - 26 78 101
senioren.rosepark@drk-jena.de



Rosepark ATRIUM

Maria-Pawlowna-Straße 2/4/6
07743 Jena

Die Tagespflegeeinrichtung

Wenn die häusliche Pflege nicht in ausreichendem Umfang sichergestellt ist oder erweitert werden muss, kann eine Tagespflege genau richtig sein.

Tagespflege Rosepark ATRIUM: Gemeinschaft, Aktivitäten und Entlastung für ältere und pflegebedürftige Menschen

In unserer Tagespflege im Erdgeschoss bieten wir wochentags bis zu 18 älteren und pflegebedürftigen Gästen eine sichere Betreuung von 8.00 bis 16.30 Uhr. Am Wochenende können wir auf Wunsch den DRK-Pflegedienst zur Unterstützung in der eigenen häuslichen Umgebung bereitstellen.

Unsere attraktiven Räumlichkeiten umfassen gemütliche Gemeinschaftsbereiche, eine offene Wohnküche sowie Therapie- und Ruheräume. Hier verbringen unsere Gäste gemeinsam einen strukturierten und aktivierenden Tag, der

darauf abzielt, ihre Alltagskompetenz zu erhalten und zu fördern.

Die Gäste haben die Möglichkeit, morgens gebracht und nachmittags wieder abgeholt zu werden. Bei Bedarf steht auch unser Fahrdienst zur Verfügung. Zwischen den Aktivitäten wird gelacht, gelesen, gespielt, gesungen, gebacken und gemeinsam gegessen. Es herrscht eine herzliche Atmosphäre, in der viel Freude verbreitet wird.

Unsere Tagespflege bietet auch den pflegenden Angehörigen eine enorme Entlastung. Durch unseren Rundum-Service können sie neue Freiräume für sich nutzen und Kraft schöpfen, während ihre Lieben in guten Händen sind.





Wir bieten Mo – Fr von 8:00 – 16:30 Uhr:

- individuelle Betreuung und Pflege für 18 Gäste
- Öffnungszeiten am Samstag optional
- bei Bedarf Fahrdienst
- moderne Einrichtung mit Wohlfühlatmosphäre
- attraktive Lage mit guter Infrastruktur
- pflegerische Versorgung und therapeutische Behandlung
- erlebnis- und abwechslungsreiches Tagesprogramm
- mehrere ausgewogene Mahlzeiten am Tag
- Besuch kann wöchentlich oder tageweise erfolgen
- spürbare Entlastung pflegender Angehöriger

Beratung Tagespflege im Rosepark ATRIUM



Kontakt

Pflegedienstleiterin: Laura Eichentopf
03641 - 26 78 101
tagespflege.rosepark@drk-jena.de



Anschrift

Tagespflege im Rosepark ATRIUM
Maria-Pawlowna-Straße 2/4/6
07743 Jena



Viele gute Gründe für eine Tagespflege

- trotz Pflegebedürftigkeit zu Hause wohnen
- den Tag nicht allein verbringen
- Aufbau und Pflege sozialer Kontakte
- sich geborgen und nicht einsam fühlen
- Kurzweiligkeit durch einen strukturierten Tagesablauf
- gemeinsame Aktivitäten mit Gleichgesinnten
- abwechslungsreiche Mahlzeiten in Gesellschaft
- vorhandene Fähigkeiten werden gefördert
- medizinische Versorgung ist gewährleistet
- regelmäßiger Austausch mit den Angehörigen



Betreuung & Freizeit

Unseren Gästen bieten wir neben der pflegerischen Versorgung und der therapeutischen Behandlung ein abwechslungsreiches Programm. Dazu gehören gemeinsame Mahlzeiten, Spaziergänge und Ausflüge, körperliche Aktivitäten, kreative Angebote, Gespräche, handwerk-

liche Tätigkeiten an der Werkbank, Ruhepausen, Entspannungsübungen und Gruppenangebote, wie die morgendliche Zeitungsrunde, Singen und Musizieren, Kochen und Backen oder Gesellschaftsspiele - ganz nach den persönlichen Vorlieben und Fähigkeiten der Senioren.

Kosten & Finanzierung

Die Tagespflege ist eine von den Pflegekassen und Sozialhilfeträgern anerkannte Einrichtung. Sie können das Angebot in Anspruch nehmen, auch wenn Sie bereits Pflegegeld beziehen oder einen ambulanten Pflegedienst nutzen. Je nach Bedarf kann die Tagespflege an einem, mehreren

oder an allen Wochentagen gebucht werden. Für jeden Besuch wird ein Tagessatz berechnet. Sprechen Sie am besten mit uns über Ihre Wünsche und Vorstellungen. Wir beraten Sie gern, helfen bei der Antragstellung und informieren über zusätzliche Hilfen und Entlastungsangebote.



Gemeinsam machen die meisten Dinge des Lebens viel mehr Spaß: kochen, essen, spielen, lachen, sich bewegen. Oder einfach nur für einander da sein, wenn es mal nicht so gut läuft.

Nutzen Sie die Chance!



Gemeinsam wohnen und eigenständig leben in der betreuten Wohngemeinschaft

Eine selbstbestimmte und geselliges Zuhause für ältere und jüngere Pflegebedürftige

Unsere ambulant betreute Wohngemeinschaft in der ersten Etage des Neubaus ist eine gute Alternative zu anderen Wohnformen im Alter. In der Pflege-WG finden zwölf jüngere und ältere Pflegebedürftige nicht nur Geselligkeit und Unterstützung bei allen Herausforderungen des Alltags, sondern auch ein sicheres und barrierefreies Wohnumfeld. Gleichzeitig bleibt Ihnen ein hohes Maß an selbstbestimmtem Leben erhalten.

Im Unterschied zu einem Pflegeheim schließen die Bewohner einen eigenen Mietvertrag ab und haben somit alle Rechte und Pflichten eines normalen Mietverhältnisses. Hinzu kommt ein Betreuungsvertrag mit einer monatlichen Pauschale.

Jeder Mitbewohner bezieht sein privat möbliertes Einzelapartment mit eigenem Sanitärbereich. Gemeinschaftsräume, wie die geräumige Küche mit angeschlossenen Wohnbereich, das Bad mit integrierter Pflegewanne und die Außenbereiche, stehen allen zur Verfügung. Das Gemeinschaftsleben steht im Vordergrund, ein Rückzug in den eigenen Wohnbereich ist aber jederzeit möglich.

Die kleine Wohngruppe wird montags bis freitags von 10-16 Uhr durch einen WG-Koordinator unterstützt. Dieser hilft bei der Tagesplanung, bei individuellen Problemen oder organisiert Freizeitangebote. Mitarbeiter der DRK-Sozialstation übernehmen wiederum die pflegerischen Leistungen.

Geeignet für alle, die ...

- nicht alleine leben möchten oder können
- auf Gemeinschaft und Geselligkeit Wert legen
- sich Unterstützung und Hilfe im Alltag wünschen
- Pflegeleistungen in Anspruch nehmen möchten
- medizinisch betreut werden müssen
- weiterhin selbstbestimmt leben und wohnen wollen

”
Wie in einer
großen
Familie.

Betreute Pflege-WG im Rosepark ATRIUM

Eine selbstbestimmte und gesellige Wohnalternative für ältere und jüngere Pflegebedürftige

Vorteile

- familienähnliche Gemeinschaft
- sicher und barrierefrei im eigenen Apartment wohnen
- gemütliche Gemeinschaftsräume
- selbstbestimmter Tagesablauf
- Angehörige werden aktiv einbezogen
- Betreuungsangebote durch den WG-Koordinator
- Gäste sind jederzeit willkommen
- Förderung durch strukturierte Biografiearbeit
- Pflegeteam vor Ort im 2 Schichtbetrieb
- Anspruch auf Wohnungsgruppenzuschlag (mit Pflegegrad)
- 24h Rufbereitschaft des ambulanten Pflegedienstes

Besonderheiten

- betreutes Wohnen im gleichen Gebäude
- Pflegebadewanne für alle Mieter
- Waschmaschinenraum auf der Etage
- zentrale Lage mit Einkaufsmöglichkeiten und Arztpraxen
- Straßenbahnhaltestelle in unmittelbarer Nähe

Verpflegung

- Frühstück und Abendessen: Zubereitung durch die Mitarbeiter der DRK-Sozialstation
- Mittag: je nach Wunsch der Mieter - „Essen auf Rädern“ oder gemeinsam kochen und backen

Monatliche Kosten

- Miete (siehe beigefügte Preistabelle)
- Betreuungspauschale (siehe beigefügte Preistabelle)
- Haushaltsgeld (siehe beigefügte Preistabelle)



Betreute Pflege-WG im Rosepark ATRIUM



Kontakt

Kristin Döpel-Rabe
0170 - 79 15 396
wg.rosepark@drk-jena.de



Anschrift

Rosepark ATRIUM
Maria-Pawlowna-Straße 2/4/6
07743 Jena



Unabhängigkeit und Sicherheit im Seniorenwohnen

Komfort und Geborgenheit für Senioren in einer modernen Wohnumgebung.

Senioren mit oder ohne Pflegegrad finden im Rosepark ATRIUM altersgerechte Zwei- und Drei-Raumwohnungen mit Balkon und Abstellraum sowie Hausmeisterservice. Alle Wohnungen entsprechen den modernsten Ansprüchen an selbstbestimmtes Wohnen im Alter. Sie sind hell und hochwertig ausgestattet sowie barrierefrei über Aufzüge erreichbar.

Hier kann man im Verbund mit Gleichgesinnten in Sicherheit, Selbstbestimmung und Eigenverantwortung in den eigenen vier Wänden leben und bei Bedarf individuelle Wahlleistungen, wie ambulante Pflege, hauswirtschaftliche Versorgung, Schlüsselverwaltung oder Essen auf Rädern abrufen. Wohnliche Hausflure mit Sitzmöglichkeiten auf allen Etagen sowie ein Hauspark laden zum Entspannen und

Verweilen ein. Einkaufsmöglichkeiten, Arztpraxen und Apotheken befinden sich in unmittelbarer Nähe.

Ein Mitarbeiter aus dem DRK-Kreisverband steht den Mietern wochentags gern zur Verfügung. Er ist Ansprechpartner für alle Fragen, organisiert gemeinsame Freizeitaktivitäten und bietet umfangreiche Unterstützung an.

Die Anmietung einer Wohnung erfolgt durch die Hausverwaltung der JOS GmbH bzw. die Sparkasse Jena-Saale-Holzland. Sie schließt einen separat zu unterzeichnenden Betreuungsvertrag mit dem DRK ein, der den Mietern die zahlreichen Vorteile des altersgerechten Wohnens bietet.

Monatliche
Kosten

1

+

2

+

3

+

4

Kaltmiete

Nebenkosten

DRK-Betreuungspauschale

Hausnotruf

Ausstattung

Alle Wohnungen sind auf die Bedürfnisse und Wünsche älterer Menschen abgestimmt.

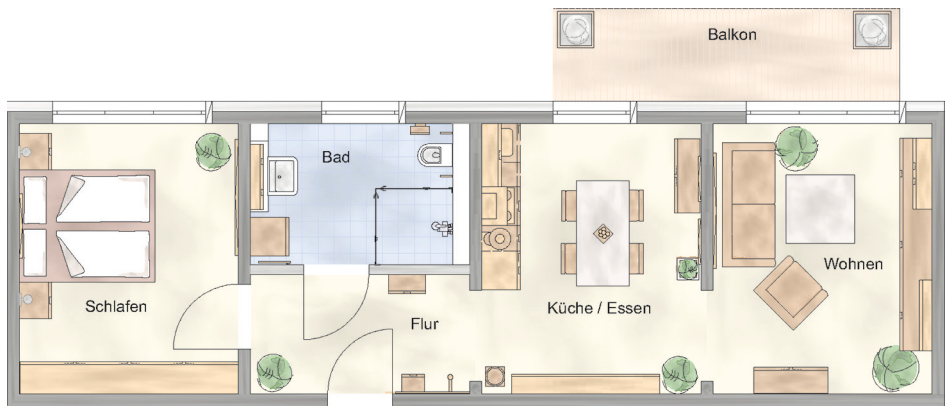
- Balkon oder Loggia
- überwiegend Bad und Küche mit Fenster
- Fußbodenheizung
- ebenerdige Dusche
- Waschmaschinenanschluss
- geschmackvoller Fußbodenbelag
- Rollläden an den Fenstern
- TV-/ Telefon-/ Internetanschluss



Beispiel-Zwei-Raumwohnung (ab 44 qm)



Beispiel-Drei-Raumwohnung (ab 60 qm)



Privates Wohnen mit Wohlfühfaktor



Vermietung

Bestandsgebäude: Maria-Pawlowna-Straße 6

JOS - Jenaer Objektmanagement und Servicegesellschaft mbH

Leonard Kühn

Dammstraße 32

07749 Jena

Telefon: 03641 400-221

Mobil: 0151 53816528

E-Mail: hausverwaltung@jos-gmbh.de

Web: www.jos-gmbh.de

Neubau: Maria-Pawlowna-Straße 2 und 4

Sparkasse Jena-Saale-Holzland

Vivien Schiller

Johannisstraße 11

07743 Jena

Telefon: 03641 679 33 14

E-Mail: immobilien@s-jena.de

Web: www.s-jena.de

Ganz gleich, ob Sie allein leben wollen oder im Alltag Unterstützung suchen: Wir unterstützen Sie dabei, ein selbstständiges Leben zu führen.

Soziale Betreuung

DRK-Kreisverband Jena-Eisenberg-Stadtroda e.V.

Evelyn Bezold

Maria-Pawlowna-Straße 6

07743 Jena

Telefon: 03641 26 80 270

Mobil: 0170 381 39 80

E-Mail: senioren.rosepark@drk-jena.de

Web: www.drk-jena.de



Das Seniorenbegegnungszentrum im Rosepark ATRIUM



Gemeinschaft und Geselligkeit im Seniorenbegegnungszentrum

- individuelle Beratung
- kulturelle Veranstaltungen
- kreative Nachmittage
- Kaffeeklatsch
- Kochen & Backen
- Gymnastik
- saisonale Feste
- Spielerunden
- Informationsveranstaltungen
- Spaziergänge & Ausflüge



Die Gemeinschaftsräume des Begegnungszentrums sind mit viel Liebe zum Detail gestaltet und befinden sich in einem ansprechenden Neubau. Sie bieten allen Besuchern einen bequemen und sicheren Zugang. Diese Räumlichkeiten sind einladende Treffpunkte, die nicht nur eine angenehme Atmosphäre der Geselligkeit schaffen, sondern auch umfassende Unterstützung für die Bewohner des Zentrums und ihre Angehörigen bieten.

Hier können Menschen sich in gemütlicher Umgebung treffen, Informationen austauschen und gemeinsame Unternehmungen planen. Die Räumlichkeiten dienen auch als Anlaufstelle für individuelle und umfassende Beratung durch erfahrene Fachkräfte, die sich den Bedürfnissen der Besucher annehmen.

Das Begegnungszentrum hat ein vielfältig-

es und abwechslungsreiches Programm zu bieten. Neben sportlichen und kulturellen Veranstaltungen gibt es Gesprächsrunden, organisierte Ausflüge, saisonale Feste, kreative und bildungsorientierte Angebote sowie unterhaltsame Nachmittage.

Das Besondere an diesem Programm ist, dass die Interessen und Wünsche der Bewohner aktiv aufgegriffen und in den Veranstaltungskalender integriert werden. Das Begegnungszentrum legt großen Wert darauf, die Bedürfnisse der Besucher zu verstehen und ihnen ein maßgeschneidertes Angebot zu bieten, das ihre individuellen Vorlieben und Interessen berücksichtigt. So entsteht eine lebendige und lebensfrohe Atmosphäre, in der die Bewohner des Zentrums neue Kontakte knüpfen, gemeinsam aktiv sein und wertvolle Erfahrungen teilen können.

Beratungsangebote für Menschen mit Demenz und deren Angehörige

Die Betreuung und Pflege von Menschen mit Demenz zählen zu den anspruchsvollsten Aufgaben in der Pflege.



Die Welt eines verwirrten Menschen zu verstehen, erweist sich im Alltag nicht immer als einfach. Vor allem pflegende Angehörige tragen die Hauptlast und sind gefordert, mit der Erkrankung und ihren Folgen umzugehen. Gern beraten wir Betroffene, Angehörige und Pflegende rund um das Thema Demenz und informieren über unsere Angebote.

Betreuungsangebote

Die soziale Betreuung Demenzkranker ist ebenso wie die Pflege eine wichtige und anspruchsvolle Aufgabe. Menschen mit Demenz brauchen viel Zuwendung und Sicherheit. Sie brauchen Zeit, Anregung und Aktivität, um ihre Fähigkeiten zu erhalten und sich wohlfühlen. Entscheidend ist hierbei vor allem die regelmäßige Unterstützung der Angehörigen, die täglich einen 24h-Dienst leisten, welcher psychische und körperliche Schwerstarbeit bedeutet.

Wir bieten sowohl Gruppen- und Einzelbetreuung als

Beratung zur Demenz

Wir stehen Ihnen gerne beratend zur Seite und informieren über unsere Angebote für Betroffene, Angehörige und Pflegende im Bereich Demenz.

auch Gruppennachmittage für Demenzerkrankte und deren Angehörige an.

Alle Angebote sind gesetzlich anerkannt. Eine Kosten-erstattung über die Pflegekasse ist möglich.

Geschulte ehrenamtliche Helfer unterstützen unsere Fachkräfte. Sie singen, spielen, basteln oder erzählen mit den demenzkranken Menschen und bereiten ihnen somit schöne Stunden.

Angehörigenschulung

Wissen ist ein wichtiger Baustein, um die Erkrankung Demenz besser verstehen zu können. Wir vermitteln in einer Schulungsreihe Angehörigen detaillierte Kenntnisse über die Erkrankung, die Situation des Erkrankten sowie unterstützende Maßnahmen und Entlastungen. Neben den Fachvorträgen ist der Erfahrungsaustausch zwischen den pflegenden Angehörigen ein wichtiger Bestandteil der Schulung. Sie findet zweimal jährlich statt. Das Angebot ist kostenfrei.

Für Versicherte der AOK ist eine individuelle, häusliche Schulung zu einzelnen Modulen auf Anfrage möglich. Versicherte anderer Krankenkassen sollten sich bei ihrer Kasse erkundigen, ob eine Kostenübernahme möglich ist.

Beratungsangebote sind wie ein heller Wegweiser im Nebel der Demenz, der sowohl den Menschen mit der Krankheit als auch ihre Angehörigen unterstützt und ihnen hilft, gemeinsam neue Wege zu finden.

Beratung für Menschen mit Demenz und deren Angehörige im Rosepark ATRIUM



Kontakt

Ulrike Wichler
03641 - 33 46 14
ulrike.wichler@drk-jena.de



Anschrift

Lobeda-Ost
Ernst-Schneller-Str. 10
07747 Jena





**DRK-Kreisverband
Jena-Eisenberg-Stadtroda e.V.
ROSEPARK ATRIUM**

Maria-Pawlowna-Straße 2/4/6
077743 Jena

Tagespflege


Pflegedienstleiterin: Laura Eichentopf

 03641 - 26 78 101

 tagespflege.rosepark@drk-jena.de

Ambulant betreute Wohngemeinschaft


WG-Koordinatorin: Kristin Döpel-Rabe

 0170 - 79 15 396

 wg.rosepark@drk-jena.de

Altersgerechtes Wohnen

Koordinatorin: Evelyn Bezold

 03641 - 26 80 271

 senioren.rosepark@drk-jena.de

Folgen Sie uns!



**DRK-Kreisverband
Jena-Eisenberg-Stadtroda e.V.**
Dammstraße 32
07749 Jena

Tel. 03641 400 0
Fax 03641 400 111
info@drk-jena.de
www.drk-jena.de